

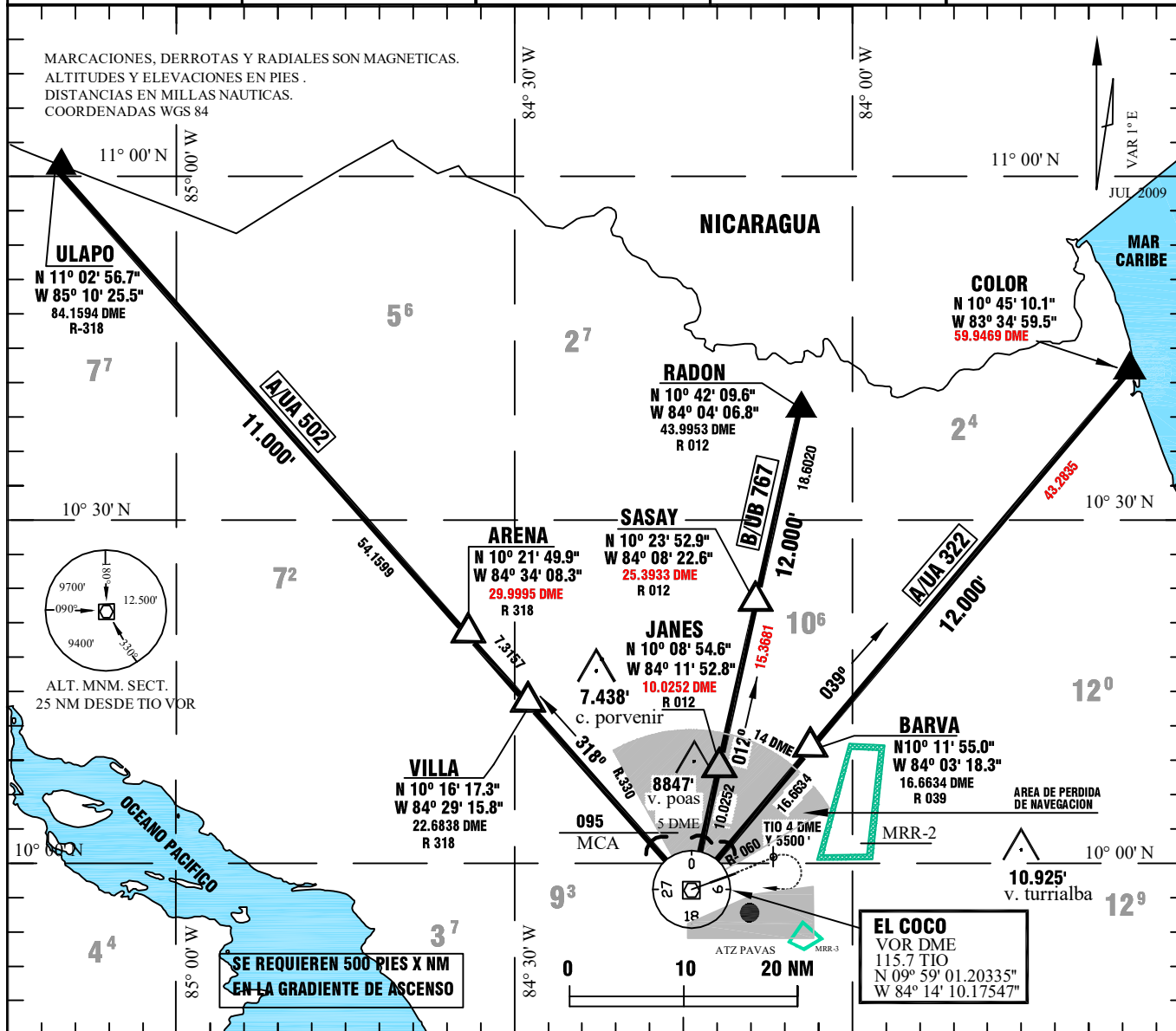
SALIDA POAS 4

JUAN SANTAMARIA INTL
ALAJUELA/COSTA RICA

CARTA DE SALIDA NORMALIZADA
VUELO POR INSTRUMENTOS. SID.

PROCEDIMIENTO UTILIZABLE UNICAMENTE CON SERVICIO RADAR

| | | | | |
|---|---|--|------------------------------------|--|
| CONTROL DE SUPERFICIE COCO SUPERFICIE 121.9 | TORRE DE CONTROL COCO TORRE 118.6 | FRECUENCIA DE SALIDA COCO TERMINAL (R) 120.5 | COCO CONTROL (R) 119.6 | FRECUENCIA DE RUTA CENAMER CONTROL SEC 2 124.1 |
| AUTORIZACIONES 121.3 FUERA DE SERVICIO | ATIS 127.3 | AP. ELEV 3021 FT | VOR TIO 115.7 | ALTITUD DE TRANSICION 19.000' |



DESPEGUE PISTA 07

MANTenga EL RUMBO DE PISTA CON EL MAXIMO REGIMEN DE ASCENSO POSIBLE HASTA 4 DME Y 5500 PIES, LUEGO VIRE A LA DERECHA HACIA EL VOR TIO SIN EXCEDER LA RADIAL 113, CONTINUE CON EL PROCEDIMIENTO DE SALIDA. CRUCE TIO A 7000 PIES O SUPERIOR.

PROCEDIMIENTO DE SALIDA : ABANDONE EL VOR TIO EN LA AEROVIA AUTORIZADA POR EL ATC. CRUCE EL FIJO 5 DME A 9500 PIES O SUPERIOR.

PARA AEROVIA A/UA 502 TRANSICION ARENA: DEL VOR TIO CONTINUE EN LA AEROVIA Y ESPERE SUPERIOR DESPUES DEL FIJO ARENA.

PARA AEROVIA B/UB 767 TRANSICION JANES: DEL VOR TIO CONTINUE EN LA AEROVIA, ESPERE SUPERIOR DESPUES DEL FIJO JANES

PARA AEROVIA A/UA 322 TRANSICION BARVA: DEL VOR TIO CONTINUE EN LA AEROVIA, ESPERE SUPERIOR DESPUES DEL FIJO BARVA.